

INFOS

PRATIQUES

## Horaires

Mardi : 10h-12h  
16h-19h

Mercredi : 10h-12h  
14h-19h

Vendredi : 16h-19h

Samedi : 10h-12h30

## Fermetures

Le samedi de la première semaine des petites vacances scolaires

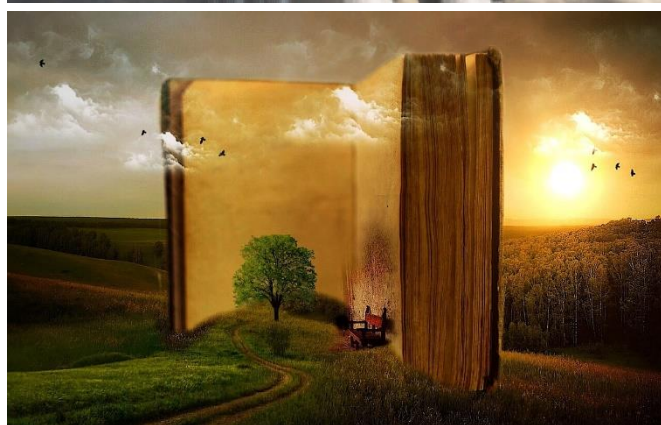
Une semaine fin décembre

3 semaines en août

En été fermeture à 18h30 au lieu de 19h et les samedis matin

## Contacts

Bibliothèque de l'Association des Centres  
Sociaux et Culturels de La Mulatière  
102 Chemin des Chassagnes 69350 La Mulatière  
04 78 50 07 36  
[centresocialmulatiere.biblio@wanadoo.fr](mailto:centresocialmulatiere.biblio@wanadoo.fr)



Pixabay.com

Bonnes Lectures !

# Guide du Lecteur

Bibliothèque de l'Association des Centres Sociaux et Culturels



de La Mulatière



## JE M'INSCRIS !

### A l'accueil du Centre Social

Pour un abonnement familial ou individuel, fournir un avis d'imposition ou un quotient familial de la CAF. La carte est personnelle, réutilisable d'une année à l'autre.

L'inscription est annuelle : de date à date.

### Tarifs

Adhésion à l'Association des Centres Sociaux et Culturels obligatoire (sauf pour les scolaires et les groupes) : 13€

Les tarifs varient en fonction du quotient familial

Abonnement familial (une carte pour chaque membre de la famille) : 10,80€ à 36,20€ (Mulatins) ou 14,10€ à 47,10€ (Extérieurs)

Abonnement individuel : 7,30€ à 24,40€ (Mulatins) ou 9,50€ à 31,80€ (Extérieurs)

Abonnement scolaire : pour les écoliers, collégiens et lycéens : 2,79€ (Mulatins) ou 3,70€ (Extérieurs)

Abonnement étudiant et ateliers Parler le français : 5,39€ (Mulatins) ou 7,10€ (Extérieurs)

Portage à domicile : 6,21€ (Mulatins) ou 8,10€ (Extérieurs)

Groupe : 23,40€ (Mulatins) ou 30,50€ (Extérieurs)

Gratuit pour les classes mulatines

## JE ME CONNEXTE !

### Sites

[www.biblamulatiere.com](http://www.biblamulatiere.com)

[www.lamulatiere.centres-sociaux.fr](http://www.lamulatiere.centres-sociaux.fr)

### Blog

[www.parlonzalabib.canalblog.com](http://www.parlonzalabib.canalblog.com)

## JE PARTICIPE !

### Heure du conte

Le mercredi matin et le mercredi après-midi, 1 fois par mois.

### Apéro-conte

2 fois par an au centre social.

### Textes à dire

Lecture-spectacle pour adultes et adolescents, 2 fois par an au Tabagnon.

### Prix littéraires

Prix des Incorruptibles (jeunesse)

Prix des lecteurs de Bron (adulte)

Prix du premier roman de Chambéry (adulte)

### Samedi-Lecture

1 fois par mois, dans la convivialité, venez partager vos plaisirs de lecteurs.

### Le film au Confluent

Projection de films documentaires au Centre Social du Confluent, 2 fois par trimestre le mardi ou le jeudi.

## J'EMPRUNTE !

### Romans, documentaires, BD, revues, livres lus, documents sonores...

6 documents maximum par carte.

Pendant 3 semaines, renouvelable sur demande.

J'oublie mes livres, je paie 0,15€ par livre et par semaine de retard.

## JE CONSULTE !

### Sans inscription

Salle de documentation accessible à tous.

Livres, revues, BD... sur place.

### Avec inscription

La bibliothèque numérique de la Métropole de Lyon (auto-formations, presse, musique)

[www.grandlyon.com/bibliorum](http://www.grandlyon.com/bibliorum)

