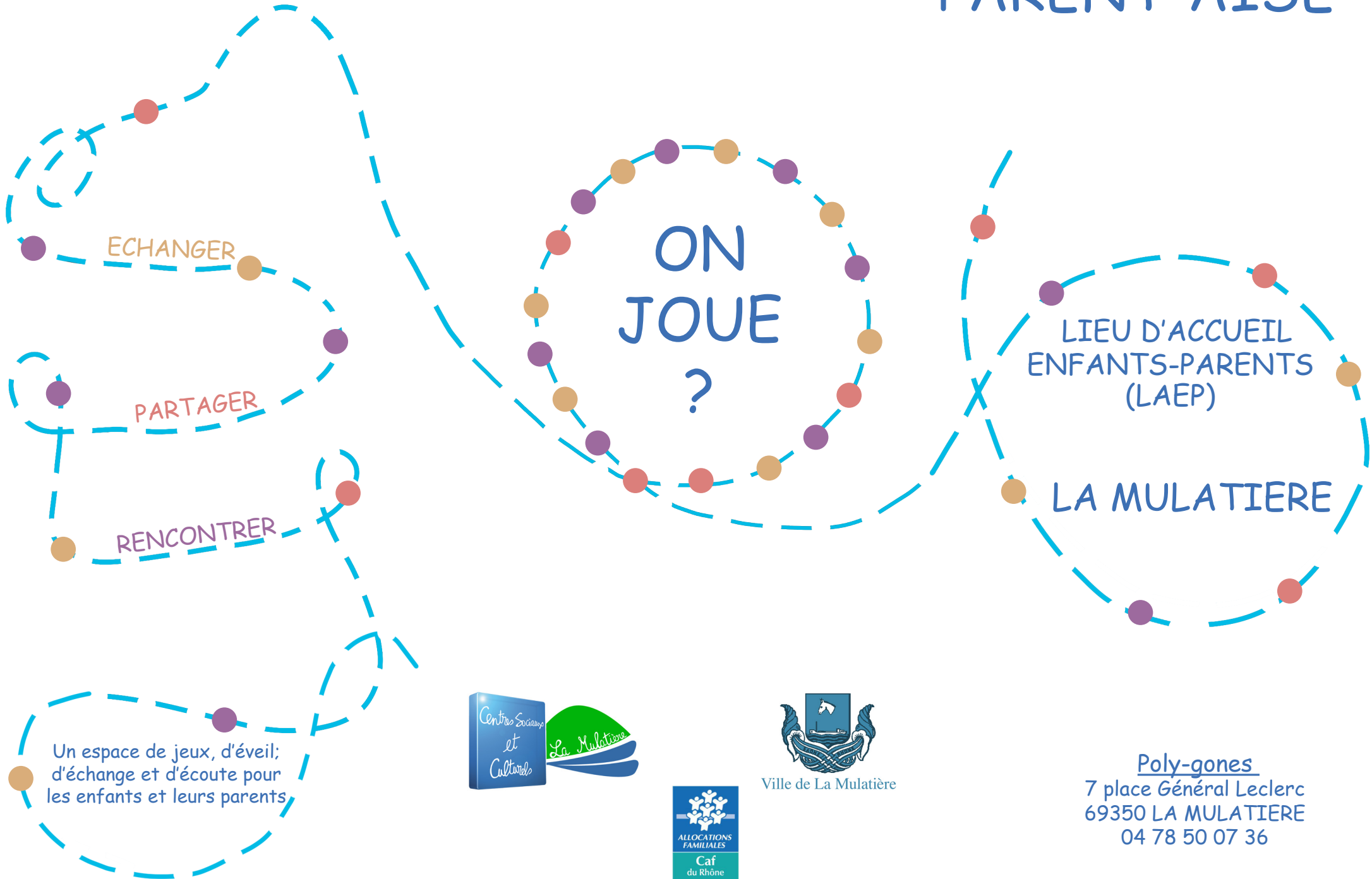


PARENT' AISE



Poly-gones
7 place Général Leclerc
69350 LA MULATIERE
04 78 50 07 36

LE FONCTIONNEMENT

Ouvert les mardis de 15h à 17h
(fermeture 5 semaines dans l'année)

Pour les enfants de la naissance à 4 ans (date anniversaire), accompagnés d'un parent (père, mère) ou d'un adulte majeur de la famille (oncle, tante, grands-parents...) connu de l'enfant

Ouvert aux futurs parents

Le lieu anonyme et confidentiel
La fréquentation est libre, sans inscription

Une participation de 0,20 € par famille est demandée

6 enfants et leurs parents en même temps

Deux accueillantes sont présentes et disponibles à chaque accueil

MOI, L'ENFANT

Je donne mon prénom et ma date de naissance

Je joue, je découvre, je regarde, j'expérimente,...

Je joue librement

Je rencontre d'autres enfants et leurs parents

Je ne reste jamais seul

J'apporte mon doudou, si j'en ai besoin

MOI, L'ADULTE

J'inscris mon prénom et le lien de parenté avec l'enfant que j'accompagne

Je suis tranquille

Je prends du temps pour jouer avec mon enfant, rencontrer et échanger avec d'autres parents

Je passe un moment agréable

Ce que je dis reste ici